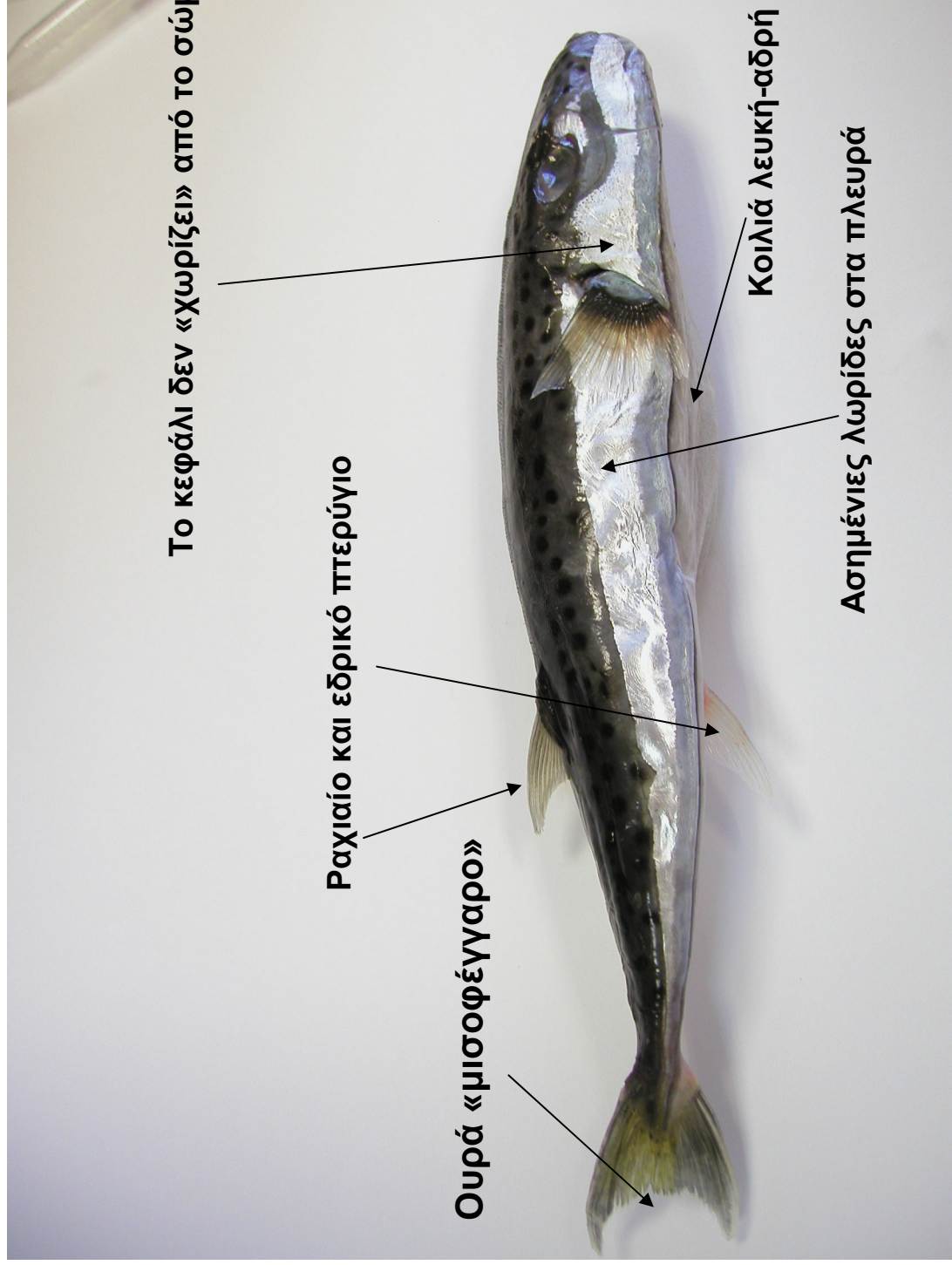
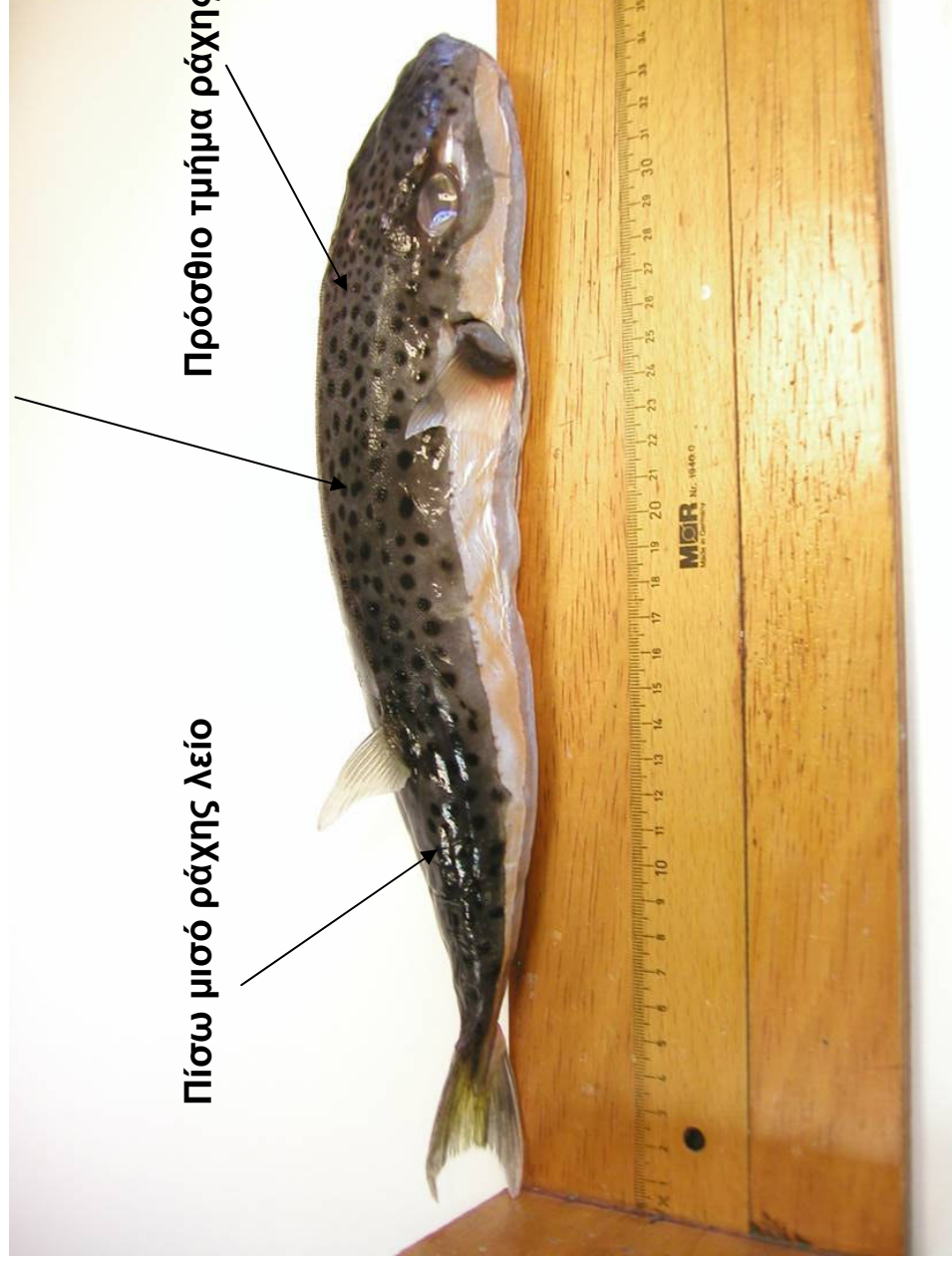


## Πώς αναγνωρίζουμε το ψάρι αυτό



## Ράχη σκούρα με «καθαρές» μελανές βούλες

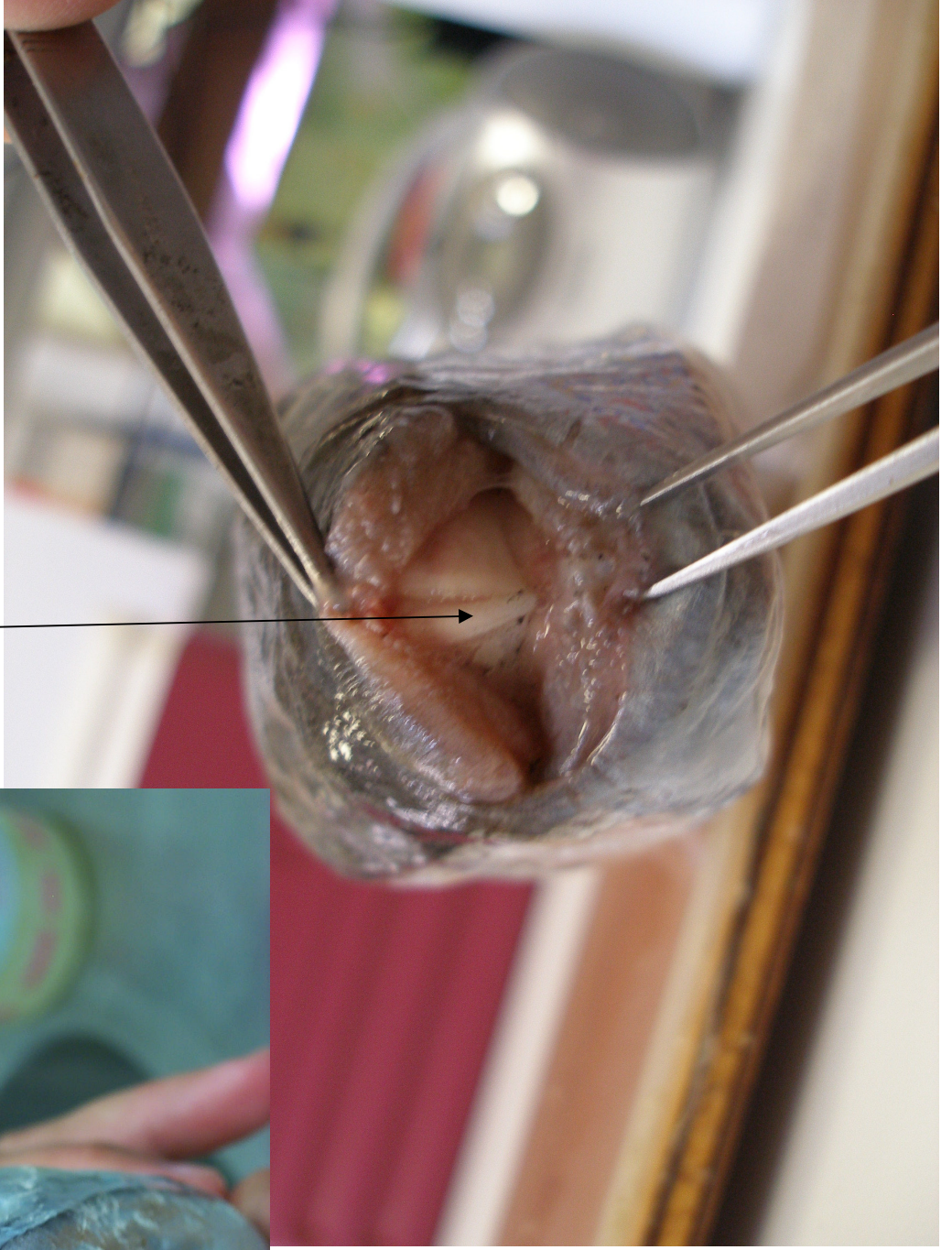
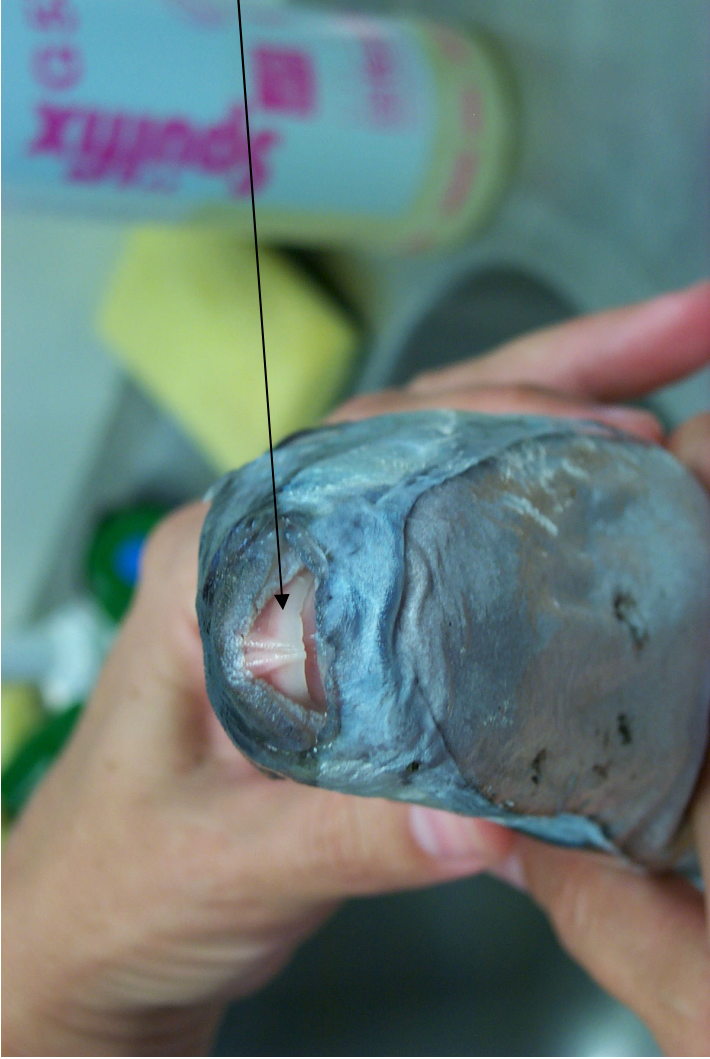


Πίσω μισό ράχης λείο

Πρόσθιο τμήμα ράχης... «αγκαθερό»

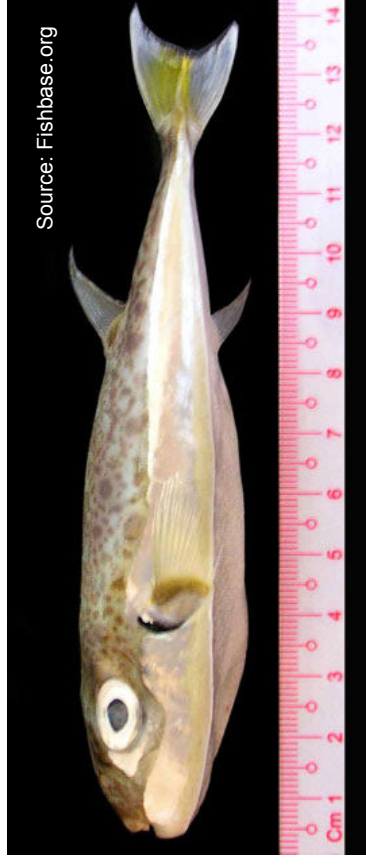
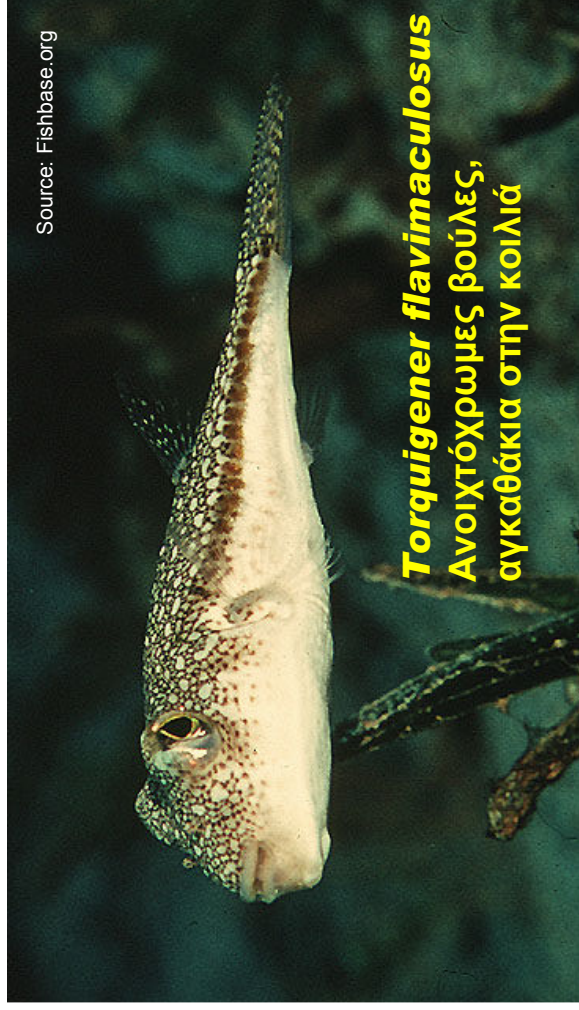


4 δόντια σαν ράμφος παπαγάλου





## Διάκριση από «συγγενικά είδη» που έχουν βρεθεί στα νερά μας



### **Lagocephalus suezensis**

Μικρότερο από 18cm

Βούλες γκρι-καφέ ακανόνιστου σχήματος



### **Lagocephalus spadiceus**

Ουρά ίσια, απουσία χαρακτηριστικών στιγμάτων